



MEMORIA 2022 GRUPO ASPRODES



Grupo ASPRODES, un modelo de colaboración entre entidades



.02



Propósito



“Contribuir a la construcción de comunidades diversas que funcionan para todas las personas, impulsando oportunidades que favorezcan la universalización de apoyos y el desarrollo de los proyectos de vida elegidos de cada persona a la que apoyamos”

Visión




“Un conjunto de entidades que se organizan en torno a un proyecto compartido y una gestión solvente, que están comprometidas con la mejora de la vida de las personas a lo largo de todo su ciclo vital y con el desarrollo de comunidades que funcionan para todas las personas, impulsando iniciativas que promuevan el empleo, la autonomía y la ciudadanía activa de cada persona, así como la justicia social y el dinamismo e identidad de los territorios (rurales y urbanos)”.


Grupo ASPRODES

apoya proyectos de vida elegidos


de personas con diferentes realidades vitales




**Personas con
discapacidad
intelectual/
TGD**




**Personas con
esclerosis
múltiple**



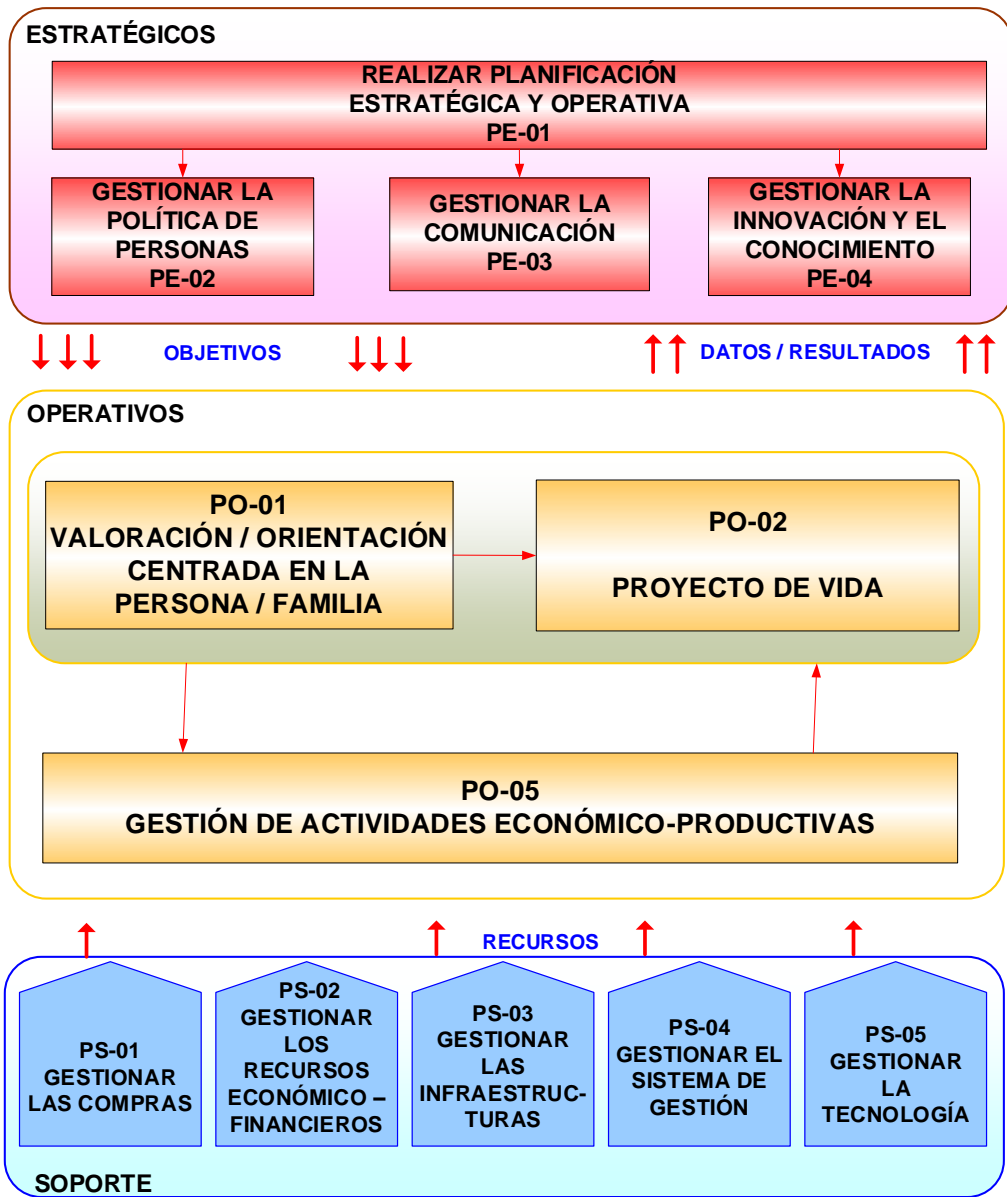
**Personas con
daño cerebral**



**Personas en
situación
de exclusión
social**



**Personas
mayores**



1.305 personas apoyadas
(discapacidad, exclusión social
y mayores)



991 personas apoyadas
(discapacidad)

17 personas apoyadas
(exclusión social)

297 personas apoyadas
(personas mayores)

1.688 plazas gestionadas
(discapacidad, exclusión social y
mayores)

31 personas en Centro Educativo Los Tilos
462 personas en Atención diurna/centros de día
275 personas trabajan en las diferentes actividades de nuestro Centro Especial de Empleo
309 personas viven en Viviendas comunitarias
101 personas son apoyadas desde el Servicio de Vida Independiente
120 personas viven en un servicio Residencial
72 personas están vinculadas a sistemas de apoyo de base comunitaria alternativos a centros de día
41 personas se forman a través de un itinerario de empleo
60 personas reciben apoyos desde SPAP (Servicio de promoción y autonomía personal)
7 personas son acompañadas desde el Servicio de apoyo en el ejercicio de la capacidad jurídica

282 personas mayores reciben apoyos desde el Servicio de Vida Independiente, a través de proyectos piloto ("A gusto en mi casa", "Intecum", "Mi vejez, mi pueblo"...) **15** personas en servicio residencial

869 trabajadores
(forman el equipo GRUPO ASPRODES)



27% trabajadores tienen algún tipo de discapacidad
17 trabajadores vinculados a ASPRODES Inserción (exclusión social)
48 voluntarios-as enganchados



Apuesta por la modalidad de formación
DUAL/EN ALTERNANCIA



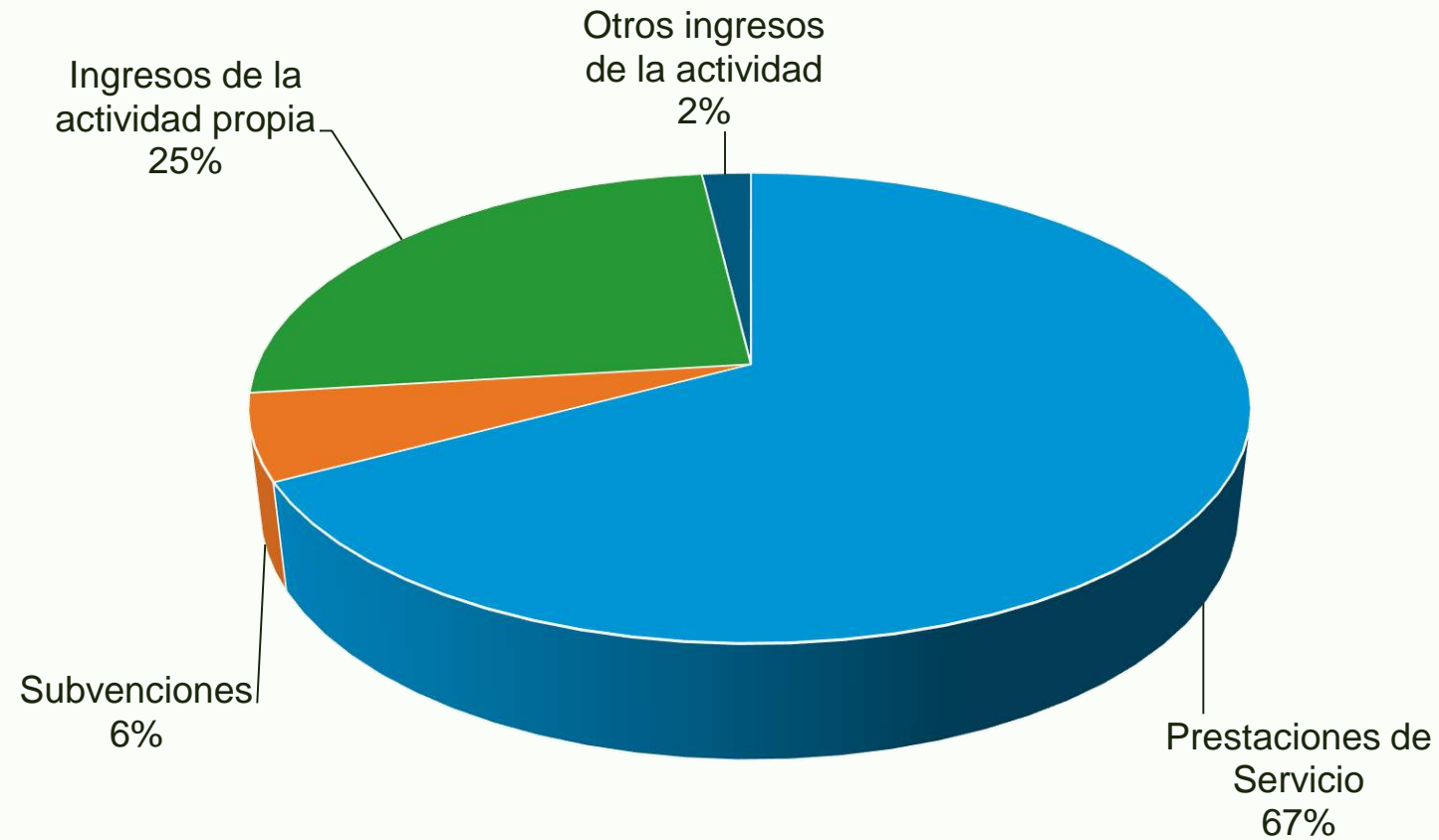
3 cursos formación DUAL
45 alumnos/trabajadores
95,55% consiguen certificado de profesionalidad
47,05% de personas consolidan empleo
13 horas de formación por empleado realizadas

10,57% es el crecimiento
de trabajadores en 2022
(con respecto a 2021)



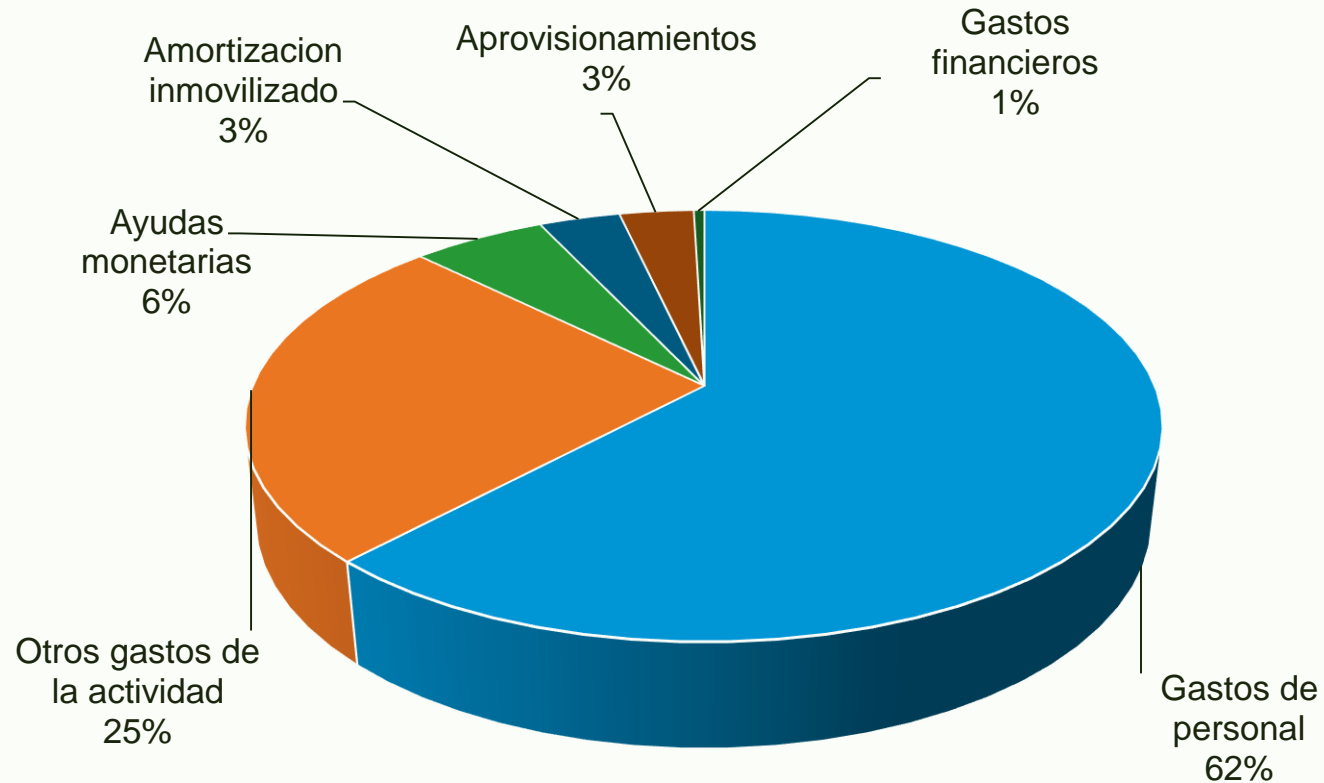
75% de las personas cuentan con contrato indefinido
47% de las personas tienen jornada completa
79% es la jornada promedio de nuestros trabajadores
9,70 (por mil) es la tasa de accidentabilidad que tuvimos en 2022
14,78 (por mil) es la tasa de accidentabilidad de trabajadores con discapacidad
7,75 (por mil) es la tasa de accidentabilidad de trabajadores sin discapacidad

Informe Económico 2022



Total ingresos:
21.464.358 €

Informe Económico 2022



Total gastos:

21.473.837 €

Informe Económico 2022

Ingresos 21.464.358 €

Gastos 21.473.837 €

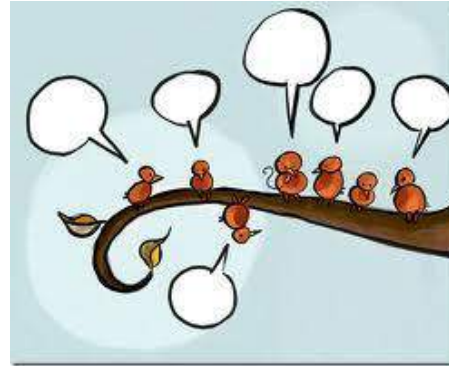
Déficit - 9.481 €



... sucedió durante el año 2022



Grupo Asprodes pone en marcha la 2ª edición de la evaluación de riesgos psicosociales



Nuevo espacio de escucha y acompañamiento emocional para familiares y socios-as



Plena Inclusión demanda al gobierno recursos para asegurar el derecho a la accesibilidad cognitiva



Grupo Asprodes constituye la Comisión negociadora del Plan de Igualdad



Entidades del Tercer Sector trabajan con la población en situación de exclusión social. Programa Por+Salamanca.



Asprodes inicia la obra de 3 nuevas viviendas en Ciudad Rodrigo



El Grupo de Hermanos-as de Asprodes recupera sus actividades y mantiene su participación en foros provinciales, regionales, nacionales e internacionales



La selección de Castilla y León de Fútbol 7 inclusivo gana el campeonato de España



El proyecto de los Huertos Urbanos de Salamanca supone la integración y renovación de espacios en las instalaciones de Viveros El Arca



Jornada de Puertas Abiertas organizadas por Centro El Arca



12 personas se forman para obtener el certificado de profesionalidad "Actividades auxiliares en viveros, jardines y centros de jardinería"



El proyecto “Mi vejez, mi pueblo” presta apoyos a más de 100 mayores del medio rural salmantino en sus hogares durante 2022



El grupo de Dual de “Auxiliar de Asistente personal y limpieza” inicia especialización en “Prevención de riesgos laborales”



Asprodes, Plan B, USAL y vecinas de Pizarrales desvelarán la vida silenciada de mujeres relevantes del barrio de Pizarrales



El proyecto de educación ambiental inclusiva “Príngate” se suma a la iniciativa LIBERA por cuarto año consecutivo



La Lonja de los Huertos Urbanos, una nueva infraestructura para el ocio saludable y la formación



El programa Interreg España-Portugal aprueba Fronteira II, un nuevo proyecto liderado por Asprodes

FORMACIÓN JOELETTE

Formación teórica y práctica en senderismo adaptado

Fernador: David Fernández Atienza (Plena inclusión Cyl y Secretario General de Deporte Adaptado Cyl)

¿Cuándo? Miércoles, 20 de abril
 ¿Dónde? Centro de Actividades (C/Lugo, 23)
 ¿A qué hora? 10:00-14:00h

¿Dónde me apunto?
 Email: ocidydeporte@asprodes.es
 Teléfono: 923 18 68 11 / 648 03 45 70



Ocio, deporte y cultura comunitarios

Charla presencial para familias

"El final de las incapacitaciones"

¿Cuándo?
Jueves, 17 de marzo de 2022

¿A qué hora?
A las 16:00 h

¿Cuánto dura?
Duración aproximada de 1 hora y media a 2 horas

¿Dónde?
Centro Municipal Julián Sánchez el Cuerno
Plaza de la Concordia (de trás de El Corte Inglés)

Ponente: Ana Marta Almaraz (abogada experta en el tema)

Más información en el Servicio Apoyo a Familias Asprodes: 923 21 44 30

Espacio Abierto para Familias

"Ocio de nuestros hijos y familiares"

Lugar de encuentro de familias para charlar y reflexionar sobre temas de interés

¿Cuándo? Jueves, 31 de marzo
 ¿Dónde? Centro de Actividades (Calle Lugo, 23)
 ¿A qué hora? a las 4:30 de la tarde

Nota: No es necesaria la inscripción previa

Actividades para familiares y socios-as



Reactivación del Foro de Personas con discapacidad intelectual de Plena Inclusión



5 personas preparadas desde el Itinerario de Oposiciones al empleo público consiguen plaza de personal laboral fijo en la Administración General del estado



Dinamización de la cartera rural inclusiva. Proyecto Next Generation.

Mójate
por la Esclerosis Múltiple
10 JULIO 2022
www.mojateporlaem.org #Mojate2022

Parque de La Alamedilla
De 10.30 a 14.30h
Salamanca

- ✓ Productos solidarios
- ✓ Zona de "playa"
- ✓ Magia en directo
- ✓ Concurso de dibujo

Mójate +
BUJTI ZATEL
MOLLATE +
BANYAT MULLAT

M galindo PALA DEL INTERCAMBIO

RUGBY INCLUSIVO
¡Únete!
Nuestro equipo de rugby busca nuevos jugadores y jugadoras

Horario:
Viernes de 17:00H a 18:30H
Lugar:
Campo de Rugby "La Aldehuela"

Inscríbete:
Servicio de ocio y deporte
ocioydeporte@asprodes.es
923186831-648034570

Club ADAS. Oportunidades de deporte inclusivo. Programa de vacaciones y turismo 2022.



Programa Vacaciones 2022
ya disponible

ASPRODES
Plena Incluir

Programa Turismo y Vacaciones 2022.



Asamblea Anual de Cooperativa Salarca



Día de campo para familias y socios-as. 26 Junio 2022.



Evaluación de Riesgos Psicosociales Grupo Asprodes.



XIII Marcha ACOPEDIS



Los Mayos de la Prospe. Desarrollo comunitario y participación ciudadana en barrios.



II promoción de "UniverUsal: la Universidad inclusiva".



ASPRODES Plena Inclusión
15 de mayo
DÍA INTERNACIONAL DE LA FAMILIA
#CadaFamiliarImporta



Jornada Técnica: Robótica social y asistencial para la vida independiente.



28 ABRIL 2022
Día Mundial de la Seguridad y Salud en el Trabajo
ASPRODES



Asistencia Personal.
Formación.



Jornada de Voluntariado.
Red de Voluntariado social de
Salamanca.



Encuentro de Validadores.
Lectura fácil. 28 de noviembre,
Valladolid.



“A gusto en casa”, “Intecum”, “Vivienda en
red” y “Rural Care”. Profundizando en los
proyectos, 13 y 14 diciembre (Cervera de
Pisuerga-Palencia)



Las personas formadas a través del Itinerario de Acceso al empleo público a través de oposiciones se presentaron a las 234 plazas ofertadas por la Administración general del Estado



Fundación Asprodes Plena Inclusión
gestionará la cafetería y restaurante
Victoria Adrados



La Asamblea General da luz verde al
Plan de Gestión y los presupuestos
2023

Aliados y colaboradores



Un proyecto que tiene sentido en **colaboración con otros** (administración pública, entidades del sector social, universidades, organizaciones de desarrollo rural, emprendimientos socioculturales) ... Unidos bajo el **objetivo común:**

CONSTRUIR COMUNIDADES MEJORES PARA TODAS LAS PERSONAS

Aliados y colaboradores



Aliados y colaboradores



Aliados y colaboradores



GRUPO

ASPRODES

Calle Mariseca 1, 37003 Salamanca



Más información en:

- www.asprodes.es
- www.acopedis.es
- www.asdem.org